

Villa Hellström Hittarp

Arkitekt/Architect: Magnus Nilsson, BYFAB

Nomineras för: »En byggnad som följsamt tar tillvara de kvaliteter den magnifika tomten erbjuder.«

Project: Villa Hellström, Hittarp

Arkitekten beskriver: Den vackra långsmala tomten har varit obebudd allt sedan fiskarsamhället Hittarp strax norr om Helsingborg vuxit från en semesterort till ett förtätaat samhälle med åretruntbostäder. Huset ligger tätt inpå en mindre gata och konceptuellt skapades linjära buffertzoner: Gatan, gården, servicedelen, levnadsdelen. Mellan zonerna skapades en möbel som sträcker sig längs hela övre planet. I köket bildar den en del av köksinredningen och övergår till förvaring av ytterkläder vid entréen och vidare mot vardagsrummet med skåp och hyllor.

Idén om att dela upp planen och rotera delarna kom från ett uttryck i landskapet vid intelligen-

gande Kulla Gunnarstorps slott. Rummens olika fokusering och volym ger en varierad upplevelse. Mittskeppet är högre varför övergången från lågt till högt medför en blandad vertikal och formell karaktär.

Husets placering på tomten var given, i och med tomtens långsmala karaktär. Som vanligt i ett kvarter med befintlig bebyggelse av varierad utformning och ålder är anpassningen till omgivningen viktig. En tidig målsättning hos beställaren var att skapa ett permanent och tidlöst uttryck.

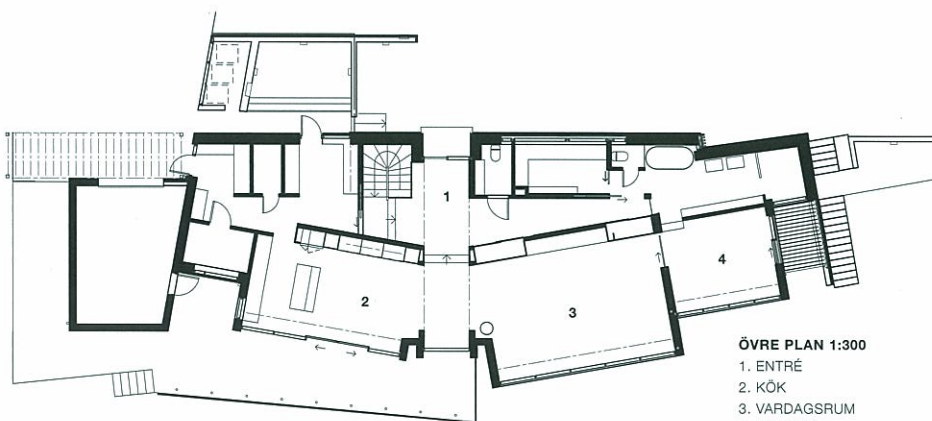
Mot väster och havet är fasaderna täckta med cederträribbor utanpå en ventilerad fibercementskiva.

MAGNUS NILSSON

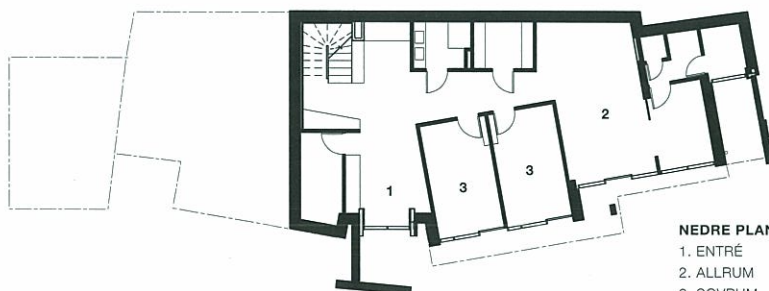


OM ARKITEKTEN

Namn: Magnus Nilsson. **Född:** 1966. **Arkitektutbildning:** University of Oregon, USA 2008. **Nuvarande arbetsplats:** Tengbom.



ÖVRE PLAN 1:300
1. ENTRÉ
2. KÖK
3. VARDAGSRUM
4. SOVRUM



NEDRE PLAN 1:300
1. ENTRÉ
2. ALLRUM
3. SOVRUM

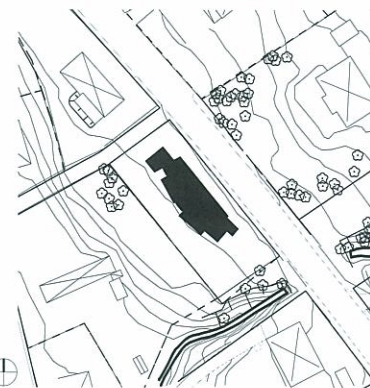
FAKTA

Adress: Hittarp, Helsingborg.
Arkitekt: Magnus Nilsson, BYFAB.
Inredning: Christel Knappe, FYRFORM. **Inredningssnickare:** Jonas Davidsson, Jonas Davidsson Finsnickeri. **Trädgård:** Carl-Anders Janson, MOLAB. **Övriga konsulter:** **K:** Stig Nilsson, BYFAB. **V:** Thomas Johansson, EVP. **E:** Rolf Elmfors, CLCV. **Byggherre:** Göran och Åsa Hellström. **Byggnadsentreprenör:** Dan Olsson Bygg AB. **Bruttoarea:** 320 kvm. **Byggnadsår:** 2006–07.

1. Fasaden mot väster och Öresund som täcks av ribbor av cederträ.

2. Östfasaden med skivor av kalksten.

Foto Ole Jais



SITUATIONSPLAN 1:2000

